



Reseña



Hola!

Soy Dúnia, de @withlovebylasnunis.

Muchas gracias por haber adquirido este patrón.

En él, te voy a enseñar a realizar, en la técnica de Ganchillo, este aplique que podrás tejer a partir de cualquier cualquier falda a la que le quieras dar un aire nuevo. A este diseño le he llamado #lerelenuni , y estoy segura de que se convertirá en una prenda única con la que causarás sensación y por la que todo el mundo te va a preguntar "dónde te la has comprado".

 @withlovebylasnunis

APLIQUE LERELENUNI

Este precioso aplique para faldas está hecho a ganchillo con la calidad Brisa, un hilo acrílico con un acabado ideal para la época veraniega. ¡Con este aplique serás las envidia de todas!

Dificultad:
Fácil

Tamaño:
El tamaño podrá variar según tu tensión al tejer. El largo lo podrás modificar según tu altrua y/o falda.

Técnica:
Ganchillo

Materiales:
Calidad Valeria Lanas Brisa
4 ovillos color ref. 999

Ganchillo 4 mm.

Falda que ya no uses

Marcadores

Hilos y aguja de coser

Abreviaturas:

p/pts: punto/s.

v: vuelta.

va: vuelta anterior.

cad: cadeneta.

cadsub: cadeneta subida.

cadsep: cadeneta separación.



Características

Trabajarás a partir de una falda que tengas por casa y ya no uses o le quieras dar un aire nuevo.

Para ello, tejerás una CAD inicial que coincida con el diámetro del bajo de la falda. Cadeneta (CAD) de 5 o 6 cm menor al total ya que al tejer la 1era Vuelta (V) de Puntos Altos (PA) se suman centímetros a la CAD de inicio.

Se trabaja por bloques, sumando en la 1era V de cada Bloque nuevos puntos para ir creando el vuelo, y, en el último bloque, se le sumarán más para crear el vuelo del bajo de la falda.

Cada Bloque esta compuesto de 11 V, que las vas a repetir un total de 4 veces y el último bloque será algo diferente con un total de 10 V más el borde final.

En todo momento trabajarás la labor a doble hebra, es decir trabajar con 2 ovillos a la vez, esto le da mucha caída y movimiento a la falda.

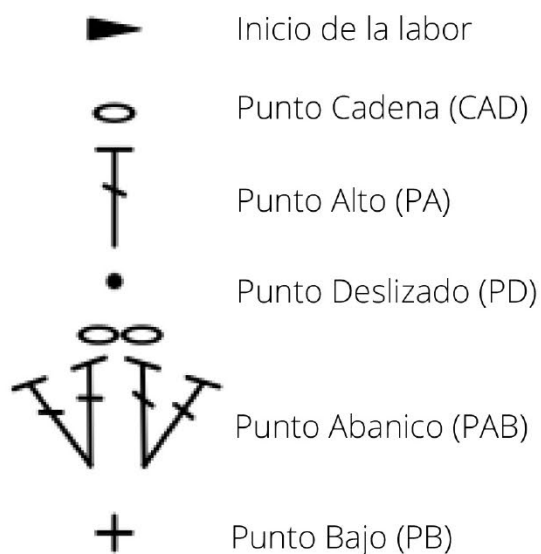
Al finalizar la labor no es necesario bloquear la prenda.

Una vez terminado el aplique lo apuntalarás a la falda elegida con alfileres y con la ayuda de hilo de coser del mismo color y aguja lo coserás.

Tips

Punto Abanico (PAB):

Este punto esta compuesto de 2PA+2CADSEP+2PA y los harás siempre juntos en el hueco de CADSEP de la VA.



Comezamos

Haz una CAD inicial de unos 5 o 6 centímetros menos del contorno de la base de la falda y procura que sea múltiplo de 3 y numero par, une a la primera CAD de inicio.

1-Haz 3CADSUB y teje cada uno de los puntos de base en PA. Cierra la V con un PD en la 3era CADSUB.

2- Haz 3CADSUB+2CADSEP, salta 2P de la base y en el 3ero haz *1PA +2CAD,salta 2P de la base y en el 3ero* haz 1PA +2CAD...Repite de *a* hasta finalizar la V. Cierra la V con un PD en la 3era CADSUB.

3- Desplaza con PD hasta el primer hueco, haz 3CADSUB+3CADSEP+*1PA en el siguiente hueco de 2CADSEP de la VA +3CAD*... Repite de *a* hasta finalizar la V. Cierra la V con un PD en la 3era CADSUB.

4-Desplaza con PD hasta el primer hueco, haz 3CADSUB+1PA+2CAD+2PA , todo junto en el mismo hueco de 3CADSEP de la VA, haz 3CADSEP, salta un hueco de CADSEP de la VA y en el siguiente hueco de 3CADSEP haz *1Punto Abanico (PAB) +3CADSEP,salta un hueco de CADSEP de la VA*. Repite de *a* hasta finalizar la V. Cierra la V con un PD en la 3era CADSUB.

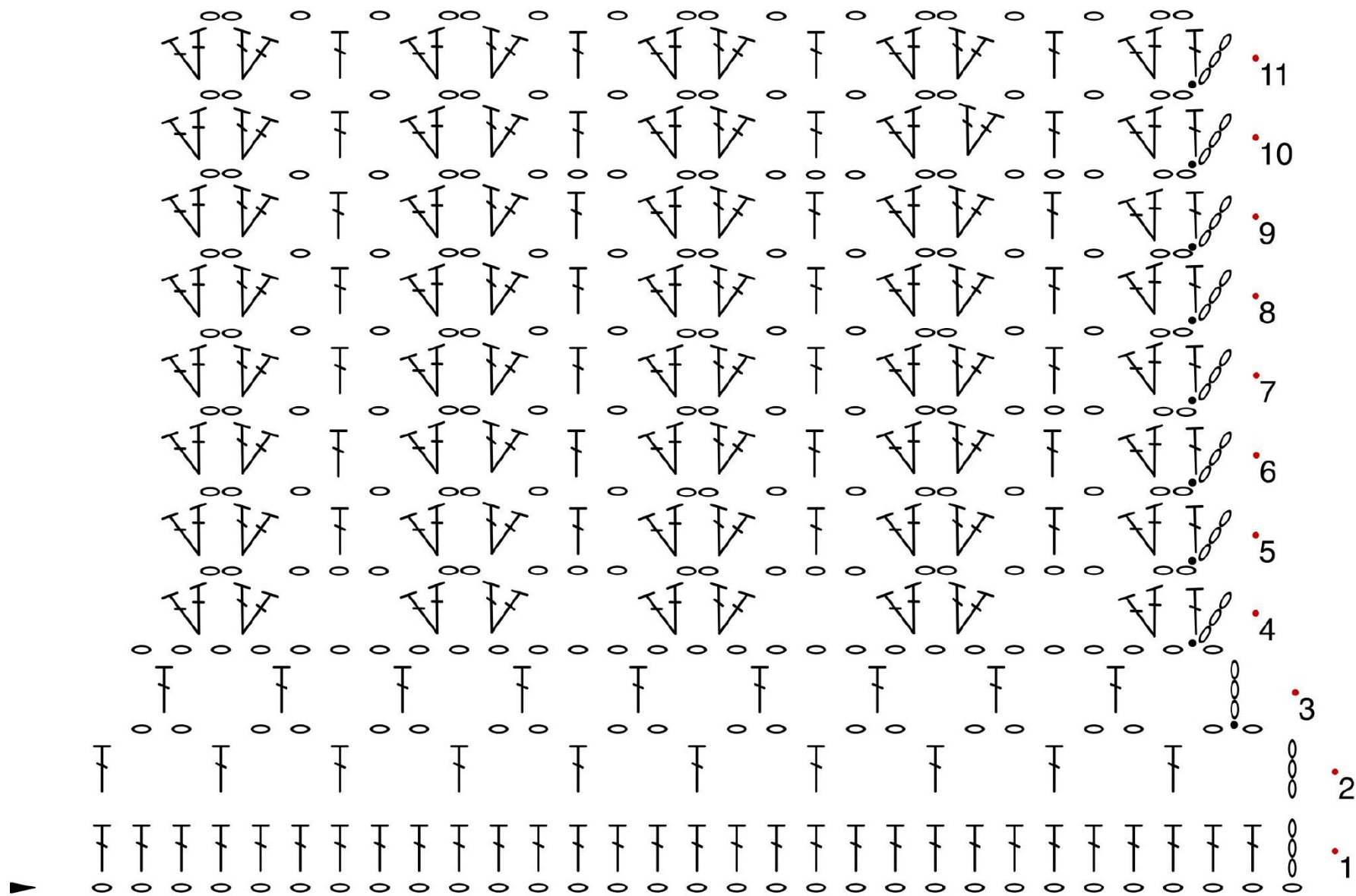
5-Desplaza con PD hasta las 2CADSEP del primer PAB de la VA, haz 3CADSUB+1PA+2CAD+2PA , todo junto en el mismo hueco de 2CADSEP de la VA, haz 1CADSEP +1PA en el hueco de 3CADSEP de la VA, este es el hueco que en la VA hemos saltado, *en el hueco de las 2CADSEP del PAB de la VA haz 1PAB+1CAD+1PA+1CAD en el hueco de 3CADSEP de la VA, este es el hueco que en la VA hemos saltado*. Repite de *a* hasta finalizar la V. Cierra la V con un PD en la 3era CADSUB.

6 a la 11- Repite la V5.

Este es el primer tramo.

En la página siguiente puedes ver un pequeño gráfico donde se detalla este primer tramo, no es el gráfico entero, es solo una pequeña muestra.

Gráfico primer tramo



Tramos 2, 3 y 4

1-Desplaza hasta el hueco entre los 2PA del PAB con PD. Haz 3CADSUB y teje toda la V de PA de la siguiente forma: en el PAB teje 1 PA entre los 2PA, otro PA en las 2CADSEP y 1PA entre los 2PA , es decir, que en cada PAB de la VA te han de salir 3PA, y en siguiente tramo de 1CAD+1PA+1CAD harás 2PA en el primer hueco de 1CADSEP , 1PA en el PA de la VA y 1PA en el siguiente hueco de 1CADSEP de la VA, en total entre PAB y la 1CAD+1PA+1CAD te han de salir 7PA. Verás que sumaras más puntos que en la primera vuelta. Cierra la V con un PD en la 3era CADSUB. *(en el siguiente gráfico lo podrás ver)*

2- Haz 3CADSUB+2CADSEP, salta 2P de la base y en el 3ero haz *1PA +2CAD,salta 2P de la base y en el 3ero* haz 1PA +2CAD...Repite de *a* hasta finalizar la V. Cierra la V con un PD en la 3era CADSUB.

3- Desplaza con PD hasta el primer hueco, haz 3CADSUB+3CADSEP+*1PA en el siguiente hueco de 2CADSEP de la VA +3CAD*... Repite de *a* hasta finalizar la V. Cierra la V con un PD en la 3era CADSUB.

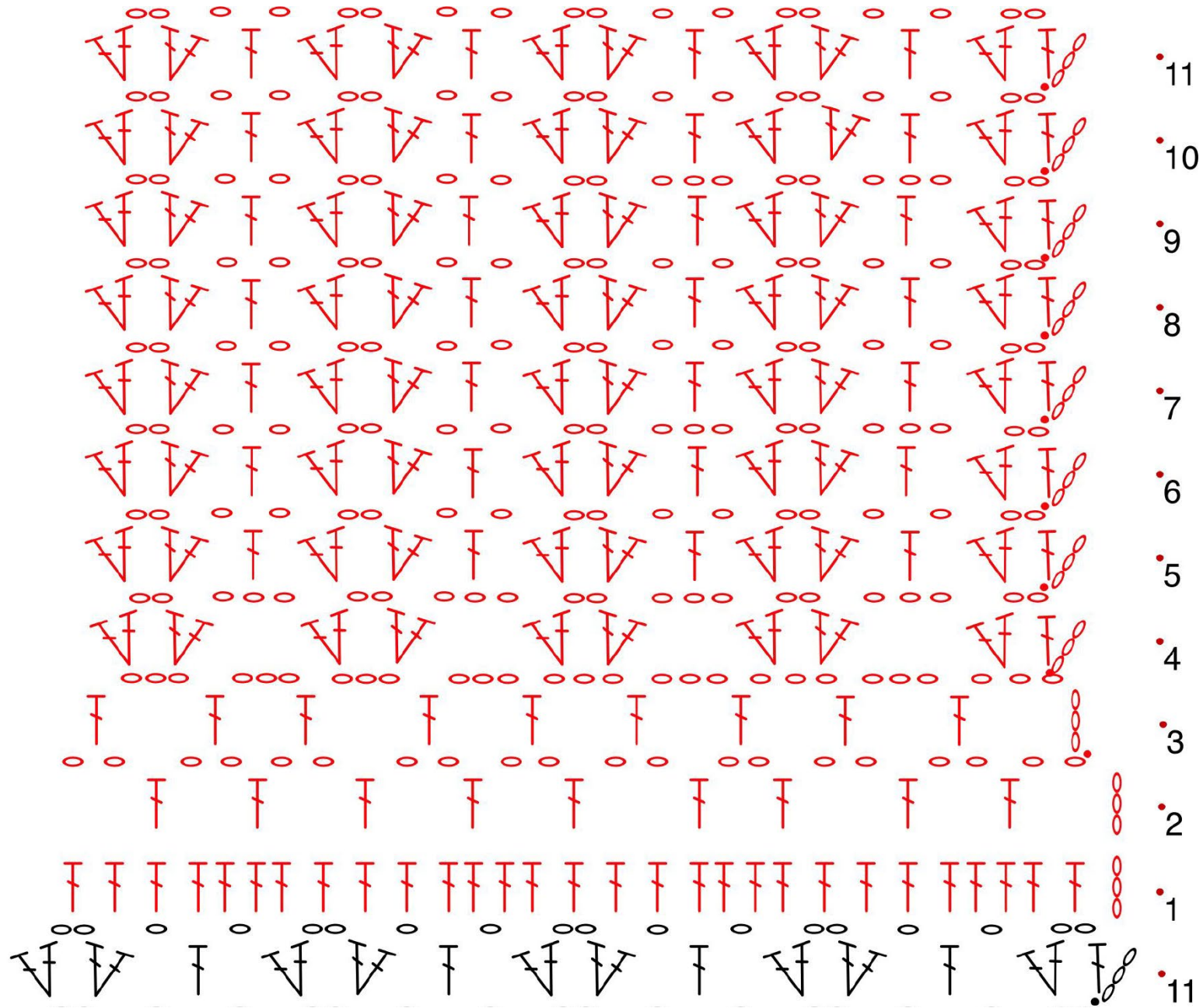
4-Desplaza con PD hasta el primer hueco, haz 3CADSUB+1PA+2CAD+2PA , todo junto en el mismo hueco de 3CADSEP de la VA, haz 3CADSEP, salta un hueco de CADSEP de la VA y en el siguiente hueco de 3CADSEP haz *1Punto Abanico (PAB) +3CADSEP,salta un hueco de CADSEP de la VA*. Repite de *a* hasta finalizar la V. Cierra la V con un PD en la 3era CADSUB.

5-Desplaza con PD hasta las 2CADSEP del primer PAB de la VA, haz 3CADSUB+1PA+2CAD+2PA , todo junto en el mismo hueco de 2CADSEP de la VA, haz 1CADSEP +1PA en el hueco de 3CADSEP de la VA, este es el hueco que en la VA hemos saltado, *en el hueco de las 2CADSEP del PAB de la VA haz 1PAB+1CAD+1PA+1CAD en el hueco de 3CADSEP de la VA, este es el hueco que en la VA hemos saltado*. Repite de *a* hasta finalizar la V. Cierra la V con un PD en la 3era CADSUB.

6 a la 11- Repite la V5.

Repite este tramo dos veces mas, hasta haber hecho un total de 3 tramos. En la página siguiente puedes ver un pequeño gráfico donde se detalla el segundo tramo, no es el gráfico entero, es solo una pequeña muestra.

Gráfico segundo tramo



Último tramo o borde

1-Desplaza hasta el hueco entre los 2PA del PAB con PD. Haz 3CADSUB y teje toda la V de PA de la siguiente forma: en el PAB teje 1 PA entre los 2PA, otro PA en las 2CADSEP y 1PA entre los 2PA , es decir, que en cada PAB de la VA te han de salir 3PA, y en siguiente tramo de 1CAD+1PA+1CAD harás 2PA en el primer hueco de 1CADSEP , 1PA en el PA de la VA y 2PA en el siguiente hueco de 1CADSEP de la VA, en total entre PAB y la 1CAD+1PA+1CAD te han de salir 8PA. Verás que sumaras más puntos que en la primera vuelta. Cierra la V con un PD en la 3era CADSUB. *(en el siguiente gráfico lo podrás ver)*

2- Haz 3CADSUB+2CADSEP, salta 2P de la base y en el 3ero haz *1PA +2CAD,salta 2P de la base y en el 3ero* haz 1PA +2CAD...Repite de *a* hasta finalizar la V. Cierra la V con un PD en la 3era CADSUB.

3- Desplaza con PD hasta el primer hueco, haz 3CADSUB+3CADSEP+*1PA en el siguiente hueco de 2CADSEP de la VA +3CAD*... Repite de *a* hasta finalizar la V. Cierra la V con un PD en la 3era CADSUB.

4-Desplaza con PD hasta el primer hueco, haz 3CADSUB+1PA+2CAD+2PA , todo junto en el mismo hueco de 3CADSEP de la VA, haz 3CADSEP, salta un hueco de CADSEP de la VA y en el siguiente hueco de 3CADSEP haz *1 Punto Abanico (PAB) +3CADSEP,salta un hueco de CADSEP de la VA*. Repite de *a* hasta finalizar la V. Cierra la V con un PD en la 3era CADSUB.

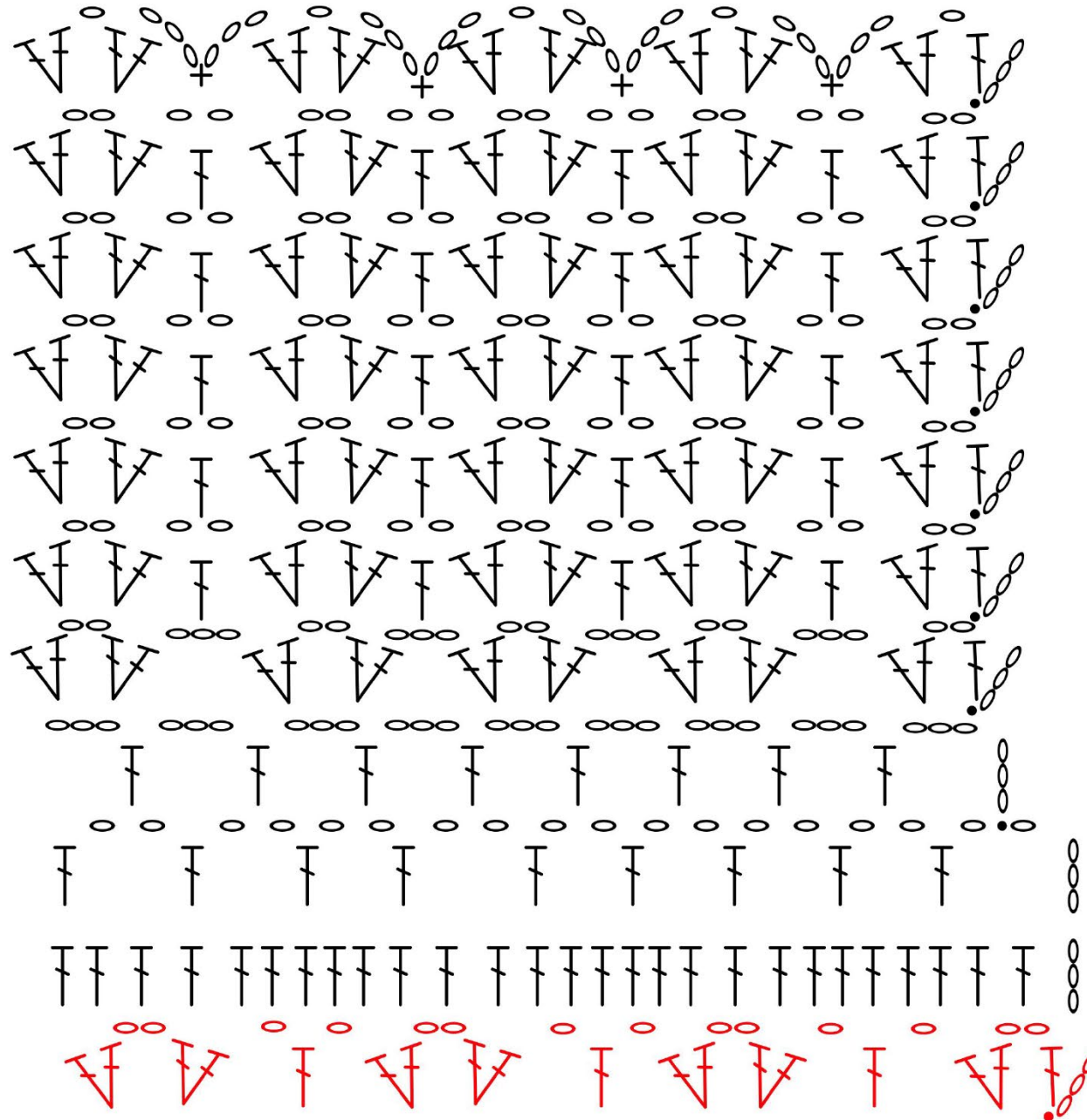
5-Desplaza con PD hasta las 2CADSEP del primer PAB de la VA, haz 3CADSUB+1PA+2CAD+2PA , todo junto en el mismo hueco de 2CADSEP de la VA, haz 1CADSEP +1PA en el hueco de 3CADSEP de la VA, este es el hueco que en laVA hemos saltado, *en el hueco de las 2CADSEP del PAB de la VA haz 1PAB+1CAD+1PA+1CAD en el hueco de 3CADSEP de la VA, este es el hueco que en laVA hemos saltado*. Repite de *a* hasta finalizar la V. Cierra la V con un PD en la 3era CADSUB.

6 a la 9- Repite la V5.

10-Desplaza con PD hasta las 2CADSEP del primer PAB de la VA, haz 3CADSUB+1PA+1CAD+2PA , todo junto en el mismo hueco de 2CADSEP de la VA, haz 3CADSEP +1PB encima del PA de la VA+3CADSEP+*1PAB en el siguiente hueco de 2CADSEP del PAB de la VA pero solo haz 1CADSEP +3CADSEP +1PB en el PA de la VA*. Repite de *a* hasta finalizar la V.Cierra la V con un PD en la 3era CADSUB.

Asegura y corta hebra.

Gráfico último tramo o borde



Acabado

Ahora solo falta coser el aplique a la falda deseada.
Antes de empezar has de apuntalar el aplique a la falda con muchos alfileres y te has de asegurar que quede bien recto.
Ya lo puedes coser.

